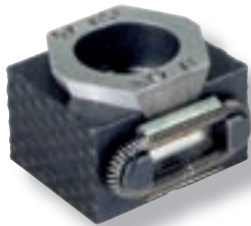


Principe : Un bloc "cônique" répartit et augmente l'effort vertical de la vis de serrage sur deux mors horizontaux.

mors
STRIÉS



mors
LISSES



mors Longs
USINABLES



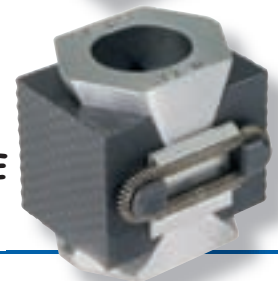
pour MORS
RAPPORTÉS



mors avec
**ASSISE
OSCILLANTE**



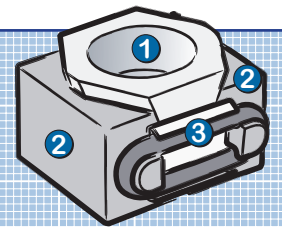
mors à effet
de **PLAQUAGE**



- Grande puissance jusqu'à 15 tonnes
- Bridage simultané de 2 pièces
- Crampons très compacts
- Dédiés aux montages d'usinages
- Brides mécaniques très résistantes
- Complémentaires aux gammes Bridage horizontal et MB

Composition :

- ① Bloc cône de serrage
- ② Mors de serrage
- ③ Ressort ou joint de rappel
Plaque de protection



Le très bon rapport encombrement puissance assure un serrage très puissant pour une taille de crampons réduite.

15 Tonnes
150000 Newton

